

Sehr geehrte Kundin, sehr geehrter Kunde,

vielen Dank, dass Sie sich für eine PULZAR LED-Leuchte entschieden haben. Mit Ihrer PULZAR LED-Leuchte haben Sie ein Qualitätsprodukt erworben, welches speziell für die Aquaristik und Terraristik entwickelt wurde und höchsten Sicherheitsansprüchen genügt. Der Einsatz modernster, hochwertiger LED garantiert bei korrekter Installation und regelmäßiger Pflege, eine lange Lebensdauer. Die innovative Elektronik Ihrer PULZAR sorgt für eine hohe Energieeffizienz und ein stabiles Spektrum auch nach Jahren. Lesen Sie diese Betriebsanleitung aufmerksam und vollständig durch. Bei Fragen steht Ihnen der GIESEMANN Service gerne zur Verfügung.

Hinweis-, Warn- u. Sicherheitssymbole

Die Europäische Norm schreibt die Angabe nachfolgender Piktogramme vor.



Warnung! Die Nichtbeachtung der durch dieses Symbol gekennzeichneten Abschnitte kann schwere gesundheitliche Auswirkungen durch Stromschlag zur Folge haben.



Achtung! Die Nichtbeachtung der durch dieses Symbol gekennzeichneten Abschnitte kann zu Funktionsstörungen oder irreparablen Beschädigung des Produktes führen.



Info! Der mit diesem Symbol gekennzeichnete Absatz gibt Ihnen hilfreiche Empfehlungen und Hinweise zum Gebrauch und der korrekten Installation & Verwendung Ihres PULZAR



Entsorgen Sie Elektroaltgeräte umweltgerecht (diese enthalten noch wertvolle Materialien) über geeignete Sammelsysteme oder örtliche Entsorgungsstellen.



Übereinstimmung mit den EG-Richtlinien

Bestimmungsgemäße Verwendung



Die Produkte sind für den privaten Hausgebrauch konzipiert und konstruiert. Diese dienen ausschließlich der Beleuchtung von Aquarien und Terrarien und nicht der Allgemeinbeleuchtung. Somit unterliegen diese nicht der Kennzeichnungspflicht gemäß Energieeffizienzklassifizierung 874/2012 + 1194/2012.

Lesen und beachten Sie diese Bedienungsanleitung vollständig vor Inbetriebnahme und Verwendung der Leuchte. Mit Inbetriebnahme der Leuchte stimmen Sie gleichzeitig unseren Garantie- und Gewährleistungsbedingungen zu. Ein Gewährleistungsanspruch für dieses Produkt ist nur bei einem Totalausfall bzw. einem Ausfall von mehr als 10% der LED gegeben. Der Ausfall einzelner LED Chips ist ausdrücklich von jeder Mängelhaftung ausgeschlossen. Eine Garantie oder Gewährleistung entfällt für Schäden oder Mängel, die durch Nichtbeachten der Bedienungsanleitung, unterlassene Pflege, techn. Veränderung sowie ungeeignete Umgebungsbedingungen entstanden sind. Sollten Sie mit den beiliegenden Garantie-/Gewährleistungsbedingungen, auch im Teil, nicht einverstanden sein, nehmen Sie dieses Produkt bitte nicht in Betrieb.

Giesemann übernimmt keine Haftung für Folgen aus nicht bestimmungsgemäßer Verwendung und Nichtbeachtung der Installationsvorschriften.

Zu Ihrer Sicherheit

Lesen und beachten Sie die folgenden wichtigen Sicherheitshinweise sorgfältig. So vermeiden Sie Verletzungen durch Stromschlag:



Platzieren Sie das Netzteil an einem geeigneten Platz, der sicherstellt, dass Kontakt mit Wasser (Hineinfallen, Spritzwasser oder Kondensatbildung) ausgeschlossen ist.



Wir empfehlen mit der Zuleitung zur Leuchte eine Tropfschleife zu bilden um zu verhindern, dass ggf. am Kabel entlanglaufendes Tropfwasser zum Netzteil oder zur Netzsteckdose gelangt.



PULZAR Lichtmodule sind wasserdicht gemäß IP67 (DIN EN 60529). Dennoch kann sehr hohe Luftfeuchtigkeit innerhalb einer Aquarienabdeckung zum Eintritt von Wasserdampf in das Lichtmodul führen und dieses irreparabel beschädigen.



Sorgen Sie beim Einbau in geschlossenen Abdeckungen für ausreichende Luftzufuhr innerhalb der Abdeckung (großzügige Öffnungen, Ventilator) zur Vermeidung von zu hoher Luftfeuchtigkeit und Kondensat.



Reinigen Sie das Lichtmodul regelmäßig mindestens 1x pro Woche um Verschmutzungen und Verringerung der Lichtleistung durch erblindete Schutzscheiben zu vermeiden.



Achten Sie darauf, dass alle Kabel knickfrei verlaufen, nicht über scharfe Kanten (z.B. Ihrer Aquarienabdeckung) geführt werden, nicht eingeklemmt werden und keine heißen Oberflächen berühren.



Sollten Sie Beschädigungen an der Netzleitung, der Zuleitung zur Leuchte, dem Netzteil oder der Leuchte feststellen, trennen Sie das Gerät unverzüglich vom Netz und wenden sich an Ihren Fachhändler oder an den Giesemann Service.

Nehmen Sie nie ein Gerät mit Beschädigungen oder schadhaftem Kabel in Betrieb. Öffnen und reparieren Sie die Betriebsgeräte und Leuchten niemals selbst. Lebensgefahr!! Nehmen Sie keine Veränderungen an Ihrer Leuchte, dem Netzteil oder den Kabeln vor.

Lieferumfang des PULZAR Lichtmoduls

- 1 St. Leuchte
- 1 St. Passend abgestimmtes Netzteil
- 1 St. Netzkabel mit Schukostecker
- 1 St. Betriebsanleitung

Zur Montage bzw. zum Betrieb der Leuchte ist folgendes Zubehör erhältlich:

- PULZAR Stahlseilset - SPHERA Aquarienabdeckung
- Montageschieber - Aufsetz-Adapter Set
- Bluetooth Interface - Computer Interface (für Aquariencomputer)

Hersteller- / Konformitätserklärung

Nachfolgend wird bestätigt, dass das PULZAR LED Modul hinsichtlich der Konzeption und Bauart sowie der von uns in Verkehr gebrachten Ausführung allen Bestimmungen und grundlegenden Sicherheitsanforderungen der:

- Niederspannungsrichtlinie 2006/95/EG
- Elektro-Altgeräte-Richtlinie (WEEE) 2002/96/EG
- EMV-Richtlinie 2004/108/EG
- Produktsicherheitsrichtlinie 2001/95/EG
- ERP Richtlinie 2009/125/EG

sowie den anzuwendenden Normen:

- DIN EN 60598-1 (Leuchten – allgemeine Anforderungen und Prüfungen)
- DIN EN 60598-2-11 (Besondere Anforderungen Aquarienleuchten)
- DIN EN 62471 (Photobiologische Sicherheit von LED) entsprechen.

Bei nicht mit der GIESEMANN Lichttechnik GmbH abgestimmten Änderungen der Leuchten verliert diese Erklärung Ihre Gültigkeit

Steuerung der PULZAR LED Module (optional)

PULZAR LED Module in der HO Ausführung sind grundsätzlich dimmbar ausgelegt, und haben hierfür ein Datenkabel bereits fest verbaut. Sofern Sie kein zusätzliches Steuergerät verwenden, wird das PULZAR Modul immer im 100% Modus betrieben. Für Ihr PULZAR LED HO Modul stehen optional zur Lichtsteuerung folgende Interface Module zur Verfügung:

Bluetooth Interface (Art.Nr. 20.171.035)

Das Bluetooth Interface ist ein über Funk (Bluetooth) steuerbarer Lichtcomputer der zahlreiche Steuerungsmöglichkeiten für Ihr PULZAR LED Modul bietet. Voraussetzung zur Steuerung ist ein PC oder MAC Computer oder ein Smartphone / Tablet mit Android Betriebssystem. Den genauen Funktionsumfang entnehmen Sie bitte der Produktbeschreibung des Bluetooth Interface.

Computer Interface (Art.Nr. 20.171.032)

Das Computer Interface ist ein Bindeglied zwischen einem Aquariencomputer (keinem herkömmlichen PC) und dem PULZAR LED Modul. Die Steuerungsmöglichkeiten ergeben sich hierbei aus dem Funktionsumfang des Aquariencomputers. Den genauen Funktionsumfang und die Kompatibilitätsanforderungen entnehmen Sie bitte der Beschreibung des entsprechenden Aquariencomputers des Fremdanbieters. Beide Interfaces können bis zu 4 PULZAR LED Module steuern und verfügen bereits über die entsprechenden Buchsen für die PULZAR Datenkabel, die sich an Ihrer Leuchte befinden.



Bei Verwendung der Interfaces ist es möglich, dass im 0% Modus vereinzelte LED mit minimaler Lichtstärke nachglimmen. Die Helligkeit ist aber in der Regel so gering, dass dieses im Aquarium selbst kaum wahrgenommen wird. Dieser Effekt tritt überwiegend auf, wenn geerdete elektrische Verbraucher (z.B. Filter mit eingebauter Heizung) verwendet werden. Hierbei handelt es sich um keinen Produktmangel oder eine Funktionseinschränkung.

Montageoptionen

Bitte beachten Sie bei allen Montagevarianten die korrekte Installation Ihres PULZAR Lichtmoduls am oder über Ihrem Aquarium. Das PULZAR LED Modul darf nicht in der Nähe von Sprudelsteinen, Ausströmern, oder Pumpeneinläufen montiert werden um den Eintritt von Wasserdampf und feinen Wassermolekülen zu vermeiden.

Aquarienhalter Set

Mit dem Aufsatz Adapterset (Art.Nr. 20.120.453) lässt sich das PULZAR Lichtmodul bequem an der Aquarienkante oder dem Abdeckrahmen Ihres Aquariums befestigen.



Stellen Sie sicher, dass ein Mindestabstand zwischen der Wasseroberfläche und der Unterseite des Lichtmoduls von **60 mm** eingehalten wird.



Reinigen Sie das Lichtmodul regelmäßig mindestens 1x pro Woche um Verschmutzungen und Verringerung der Lichtleistung durch erblindete Schutzscheiben zu vermeiden.



Sorgen Sie für eine feste und sichere Montage des Moduls oberhalb des Aquariums um ein Hineinfallen des PULZAR LED Modul ins Wasser zu vermeiden.

Schieben Sie die Aquarienhalter an jedem Ende des PULZAR Lichtmoduls in die obere Führungsschiene und platzieren es dann an gewünschter Stelle des Aquarienrandes. Arretieren Sie nun die Position mit Hilfe der Schraube am Aquarienhalter

PULZAR Stahlseilset

Mit dem Stahlseilset (Art.Nr. 20.300.013-3) lässt sich das PULZAR Lichtmodul komfortabel über dem Aquarium als Hängeleuchte betreiben.



Stellen Sie sicher, dass ein Mindestabstand zwischen der Wasseroberfläche und der Unterseite des Lichtmoduls von **100 mm** eingehalten wird.



Reinigen Sie das Lichtmodul regelmäßig mindestens 1x pro Woche um Verschmutzungen und Verringerung der Lichtleistung durch erblindete Schutzscheiben zu vermeiden.

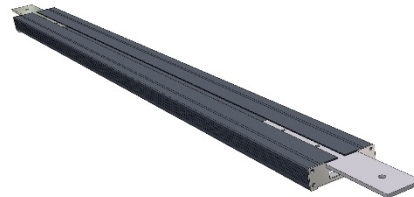


Sorgen Sie für eine feste und sichere Montage des Seilsets um ein Hineinfallen der Leuchte ins Wasser zu verhindern.

Schieben Sie die beiden M5 Gewindeplatten in die obere Führungsschiene des PULZAR Moduls. Schrauben Sie nun die Seilhalter in die Gewindeöffnung der Platte. Stellen Sie die gewünschte Position durch Verschieben in der Führungsnut ein und schrauben den Seilhalter entsprechend fest. Montieren Sie die Seilhalter an Ihrer Zimmerdecke und führen das Stahlseil in die Seilhalter ein. Durch ziehen des Seils kann die Leuchte nach oben bewegt werden, durch Drücken des Arretier Knopfes am Seilhalter kann die Leuchte abgesenkt werden

PULZAR Montageschieber Set

Mit den Montageschiebern (Art.-Nr.20.120.452) ist eine flexible Montage des PULZAR an bestehende Aquarienabdeckungen oder zur Auflage auf dem Aquarium möglich.



Stellen Sie sicher, dass ein Mindestabstand zwischen der Wasseroberfläche und der Unterseite des Lichtmoduls von **60 mm** eingehalten wird.



Reinigen Sie das Lichtmodul regelmäßig mindestens 1x pro Woche um Verschmutzungen und Verringerung der Lichtleistung durch erblindete Schutzscheiben zu vermeiden.



Sorgen Sie für eine feste und sichere Montage des PULZAR Moduls um ein Eintauchen ins Wasser zu vermeiden.



Sorgen Sie beim Einbau in geschlossenen Abdeckungen für ausreichende Luftzufuhr innerhalb der Abdeckung (großzügige Öffnungen, Ventilator) zur Vermeidung von zu hoher Luftfeuchtigkeit und Kondensat.



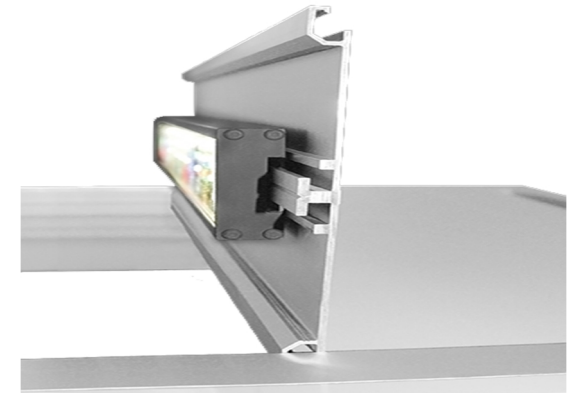
Das PULZAR Lichtmodul darf, aufgrund der Eigenerwärmung, nicht auf brennbaren Materialien montiert werden.

Schieben Sie die beiden Montageschieber in die Führungsschiene Ihres PULZAR LED Moduls und fixieren die Länge mithilfe der beiden Schrauben. Mithilfe der Bohrungen lässt sich der Montageschieber nun an unterschiedliche Aquarienabdeckungen anschrauben. Bei der Montage in Aquarienabdeckungen müssen diese eine ausreichende Belüftung zum Beispiel durch großzügige Öffnungen oder einen Ventilator sicherstellen, da

Wasserdampf das Lichtmodul eventuell beschädigen kann. Insbesondere bei Aquarien mit sehr hoher Wassertemperatur (>25°C) sind diese Lüftungen möglichst effektiv auszulegen. Übrigens: mit Hilfe des Montageschiebers lassen sich auch zwei PULZAR LED Module in Längsrichtung verbinden, um z.B. größere Aquarien zu beleuchten

PULZAR – Einbau in die SPHERA Aquarienabdeckung

Die SPHERA Aquarienabdeckung ist bereits mit einer Aufnahmeschiene für das Lichtmodul ausgestattet. Dieses wird einfach in das mittlere Tragprofil der SPHERA eingeschoben. Das Aluminiumprofil sorgt dabei für eine zusätzliche Kühlung des PULZAR LED Lichtmoduls



Reinigen Sie das Lichtmodul regelmäßig mindestens 1x pro Woche um Verschmutzungen und Verringerung der Lichtleistung durch erblindete Schutzscheiben zu vermeiden.



Sorgen Sie beim Einbau in die Abdeckungen für ausreichende Luftzufuhr, ggf. durch Entfernung oder Öffnung einer Abdeckklappe, insbesondere bei Verwendung mehrerer PULZAR in einer Abdeckung. Schaffen Sie großzügige Öffnungen oder durch Zusatzbelüftung durch einen Ventilator um Schäden durch Wasserdampf zu vermeiden.

Halten Sie diese Bedienungsanleitung jederzeit griffbereit und geben Sie diese an nachfolgende Anwender weiter.



Giesemann Lichttechnik GmbH
Bürdestraße 14 -D- 41334 Nettetal

Technische Änderungen vorbehalten – Stand 01/2017